

N° CLIENT

TAMPON DE LA SOCIÉTÉ

Poids maximum utilisateur : 90 kg

Poids du fauteuil à partir de : 13,5 kg

Garantie 2 ans

- + Châssis aluminium de haute qualité
- + Repose-pieds séparés (à partir UL 30cm)
- + Repose-pieds avec palettes en composite réglables en angle
- + Palier de roues arrière à 16 positions, déporté si dossier inclinable
- + Croisillon simple, toile noire
- + Hauteur de dossier réglable de 30 à 37,5cm



# Innov Junior

01

## Modèle

◇ : configuration standard  
 ○ : options sans supplément de prix

480F53=60000_K		PRIX PUBLIC HT	PRIX PUBLIC TTC	CODE LPP	MONTANT LPP
MD 01	Innov Junior dossier fixe droit	529,85€	558,99€	9161549	558,99€
MD 09	Innov Junior dossier fixe à courbure lombaire	529,85€	558,99€		
MD 10	Innov Junior dossier inclinable et rabattable sur l'assise NC Appuie-tête - Hauteur 37,5cm non réglable	672,99€	710,00€	9161555	603,65€

02

## Assise

◇ : configuration standard  
 ○ : options sans supplément de prix

Largeur d'assise en cm (SB)	28	30,5	33	35,5	38								
Prof. d'assise en cm (ST)	31	34	37										
Hauteur d'assise avant en cm	40	41	42	43	44	45	46	47	48	49			
Hauteur d'assise arrière en cm	37	38	39	40	41	42	43	44	45	46	47	48	49

### Toile d'assise

MC 13 Standard

PRIX PUBLIC HT	PRIX PUBLIC TTC
◇	◇

### Coussins d'assise

MC 01 Coussin d'assise noir standard (épaisseur 5 cm)

MC 02 Cubic Foam (épaisseur 5 cm)

MC 05 Evolight (épaisseur 6 cm)

CODE LPP	MONTANT LPP	PRIX PUBLIC HT	PRIX PUBLIC TTC
		99,53€	105,00€
9362377	34,90€	131,75€	139,00€
		227,49€	240,00€

## 03 Dossier

◇ : configuration standard  
○ : options sans supplément de prix

### Hauteur de dossier en cm

30 32,5 35 37,5  
30cm, 32,5cm et 35cm : NC MD10

### Toile de dossier

MD 04 Standard

MD 05 Réglable en tension

CODE LPP	MONTANT LPP	PRIX PUBLIC HT	PRIX PUBLIC TTC
		◇	◇
9362377	34,90€	91,00€	96,00€

### Poignées

MD 51 Standard - Uniquement avec MD09 et MD10

MD 52 Poignées accompagnateur réglables en hauteur - Uniquement avec MD10

MD 54 Poignées accompagnateur réglables en hauteur - Uniquement avec MD01

PRIX PUBLIC HT	PRIX PUBLIC TTC
◇	◇
170,62€	180,00€
99,53€	105,00€



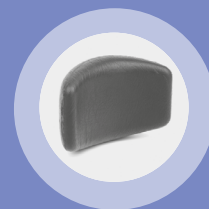
### Accessoires de dossier

MD 23 Appui thoracique latéral droit

MD 24 Appui thoracique latéral gauche

MD 58 Barre stabilisatrice de dossier

PRIX PUBLIC HT	PRIX PUBLIC TTC
79,62€	84,00€
79,62€	84,00€
37,91€	40,00€



## 04 Protège-vêtements / Accoudoirs

◇ : configuration standard  
○ : options sans supplément de prix

		PRIX PUBLIC HT	PRIX PUBLIC TTC
ME 01	Accoudoirs arrondis et relevables avec manchette de 300 mm, montage court Hauteur minimale = 21 cm. Hauteur maximale = 23 cm	◇	◇
ME 01	Accoudoirs arrondis et relevables avec manchette de 300 mm, montage long Hauteur minimale = 21 cm. Hauteur maximale = 23 cm	◇	◇
ME 05	Accoudoirs arrondis et relevables avec manchette de 300 mm, réglables en hauteur Hauteur minimale = 23 cm. Hauteur maximale = 33 cm	113,74€	120,00€



### Accessoires pour protège-vêtements / Acc.

	CODE LPP	MONTANT LPP	PRIX PUBLIC HT	PRIX PUBLIC TTC
ME 60	Tablette thérapeutique	9362319	76,84 €	160,19€

## 05 Repose-jambes

◇ : configuration standard  
○ : options sans supplément de prix

### Longueur des tubes de potence (sans le coussin d'assise)

		PRIX PUBLIC HT	PRIX PUBLIC TTC
MB 40	Court (réglage de 27 à 40cm)	○	○
MB 41	Moyen (réglage de 32 à 45cm) - sans précisions, standard livré	◇	◇

### Longueur des jambes (sans le coussin d'assise)

Longueur de tibia (UL) en cm ..... (réglage possible de 16 à 45cm)  
Indiquez l'épaisseur du coussin même si celui-ci n'est pas livré par Otto Bock. .... cm

### Palettes

		PRIX PUBLIC HT	PRIX PUBLIC TTC
MB 10	Repose-pieds séparés (à partir longueur de jambes 30cm)	◇	◇
MB 72	Talonnères - UL > 36cm - NC MB19 et MB20	25,59€	27,00€
MB 19	Potences à palettes séparées petite longueur de tibia - UL 24 à 30cm	63,51€	67,00€
MB 20	Potences à palette monobloc petite longueur de tibia - UL 16 à 30cm	176,30€	186,00€



### Repose-jambes (remplacent les repose-pieds)

	CODE LPP	MONTANT LPP	PRIX PUBLIC HT	PRIX PUBLIC TTC
MB 25	Repose-jambes réglables en inclinaison, palettes en composite noir, la paire (sans compensation de longueur)	2 x 9362331	2 x 105,76€	200,49€
MB 26	Repose-jambes droit (sans compensation de longueur)	9362331	105,76€	105,76€
MB 27	Repose-jambes gauche (sans compensation de longueur)	9362331	105,76€	105,76€

06


# Roues motrices

◊ : configuration standard  
 O : options sans supplément de prix

		PRIX PUBLIC HT	PRIX PUBLIC TTC
MG 04	20"	O	O
MG 01	22"	◊	◊
MG 02	24"	O	O

Empattement		PRIX PUBLIC HT	PRIX PUBLIC TTC
Court, actif - NC MD10 et profondeur 31cm		◊	◊
Long, passif		O	O

Jantes arrière		PRIX PUBLIC HT	PRIX PUBLIC TTC
MG 05	Standard	◊	◊
MG 80	Avec frein à tambours, bandages largeur 1" 3/8" - NC MG04	323,22€	341,00€

Flasques		PRIX PUBLIC HT	PRIX PUBLIC TTC
MG 90	Flasques, transparent	135,55€	143,00€
MG 95	Flasques, Décor 	218,01€	230,00€



Pneus		PRIX PUBLIC HT	PRIX PUBLIC TTC
MG 30	Pneus à air 1" 3/8"	O	O
MG 35	Bandages largeur 1" 3/8"	O	O

Mains courantes		PRIX PUBLIC HT	PRIX PUBLIC TTC
MG 52	Aluminium anodisé	◊	◊
MG 56	Inox poli, grand diamètre	52,13€	55,00€

## 07 Roues directrices

◇ : configuration standard  
○ : options sans supplément de prix

		PRIX PUBLIC HT	PRIX PUBLIC TTC
MF 03	5" bandages	○	○
MF 05	6" pneumatiques (150 x 30mm)	○	○
MF 06	6" bandages (150 x 27mm)	◇	◇
<b>Fourches</b>			
MF 80	Longues - 165mm	◇	◇
MF 81	Courtes - 125mm	○	○



## 08 Freins

◇ : configuration standard  
○ : options sans supplément de prix

		PRIX PUBLIC HT	PRIX PUBLIC TTC
MH 01	Freins standards	◇	◇
MH 06	Freins à double commande pour utilisateur et accompagnateur - NC MG80	227,49€	240,00€
MH 10	Rallonge de leviers de freins, emboîtables	27,49€	29,00€

## 09 Accessoires de châssis

◇ : configuration standard  
○ : options sans supplément de prix

	CODE LPP	MONTANT LPP	PRIX PUBLIC HT	PRIX PUBLIC TTC
MA 55	Anti-basculé simple, escamotable vers le haut et amovible, droit - NC MA61 		20,85€	22,00€
MA 56	Anti-basculé simple, escamotable vers le haut et amovible, gauche - NC MA62		20,85€	22,00€
MA 57	Porte-canne droit		24,64€	26,00€
MA 58	Porte-canne gauche		24,64€	26,00€
MA 61	Anti-basculé pendulaire droit - NC MA55 		39,81€	42,00€
MA 62	Anti-basculé pendulaire gauche - NC MA56		39,81€	42,00€
MZ 53	9362294	63,41 €	330,81€	349,00€
	9362294	63,41 €	Consulter la fiche de mesure Appui-tête	
MZ 50	Ceinture de sécurité à fermeture plastique		36,02€	38,00€
MZ 70	Kit de transport en véhicules - Charge max 75kg		341,23€	360,00€



## 10 Coloris de châssis

◇ : configuration standard  
O : options sans supplément de prix

		PRIX PUBLIC HT	PRIX PUBLIC TTC			PRIX PUBLIC HT	PRIX PUBLIC TTC
009	Pourpre métallique Uniquement avec ME05	144,08€	152,00€	017	Jaune vif RAL 1023	O	O
018	Rouge vif RAL 3001	O	O	021	Vert pomme métallique Uniquement avec ME05	144,08€	152,00€

En cas d'incompatibilité entre certaines options, le service client prendra contact avec vous.

Maj 21/12/23

## Informations

### > Hauteur assise avant

Fourche courte

		PLAGE DE RÉGLAGE
TAILLE	5"	40 - 44 cm
ROUES	6"	43 - 45 cm

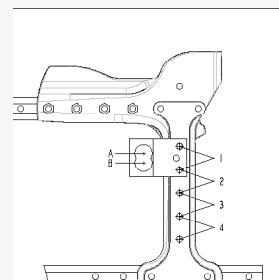
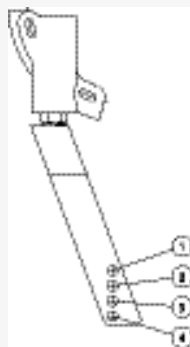
### > Hauteur assise avant

Fourche longue

		PLAGE DE RÉGLAGE
TAILLE	5"	44 - 47 cm
ROUES	6"	45 - 49 cm

### > Hauteur assise arrière

		PLAGE DE RÉGLAGE
TAILLE	20"	37 - 43 cm
ROUES	22"	38 - 45 cm
	24"	41 - 49 cm



Roue arrière 20" : incompatible avec roue arrière avec frein à tambour.

Le kit de montage clinique pour appui-tête exige une largeur d'assise minimale de 35,5 cm.

Accoudoirs arrondis ME01 : incompatibles en combinaison avec roues AR (motrices) 24" pour une hauteur d'assise arrière de 41 cm, incompatibles en combinaison avec roues AR (motrices) 22" pour une hauteur d'assise arrière de 38 cm, en combinaison avec roues AR (motrices) 20" pour une hauteur d'assise arrière de 36 cm à 39 cm.

Frein pour utilisateur et pour accompagnateur : incompatible en combinaison avec roues AR (motrices) avec frein à tambour.

Dossier rabattable sur l'assise : compatible uniquement avec hauteur de dossier 47,5 cm et toile de dossier standard. Les poignées accompagnateur ne sont pas possibles.

Réglage angulaire de 30° du dossier : compatible uniquement avec hauteur de dossier 47,5 cm.

En cas de réglage angulaire 30° du dossier, pas de choix possible de poignées réglables en hauteur. Barre de stabilisation incluse.

Poignées réglables en hauteur : incompatibles en combinaison avec tendeur de dossier.

Pelotes thoraciques latérales à droite ou à gauche : compatibles uniquement en combinaison avec une toile de dossier réglable en tension.

La hauteur du tibia maximale dépend de la hauteur d'assise.

La garde au sol (différence entre la hauteur d'assise avant et la longueur du tibia) est de 4 cm.

Protège-rayons : incompatibles en combinaison avec module de propulsion additionnel.

Set de transport pour véhicule : incompatible en combinaison avec position longue de la roue motrice (AR), avec dossier rabattable ou réglage angulaire 30° du dossier.

En cas de rajout de set de transport pour véhicule, roues motrices (AR) 20" sont compatibles uniquement à partir d'une hauteur d'assise arrière 37 cm, roues motrices (AR) 22" sont compatibles uniquement à partir d'une hauteur d'assise arrière 38 cm, roues motrices (AR) 24" sont compatibles uniquement à partir d'une hauteur d'assise arrière 41 cm.

La charge maximale en cas de rajout d'un set de transport pour véhicule est de 60 kg.

Pour tout autre modèle d'accessoires, veuillez vous reporter au catalogue des accessoires.

Tablette : Non compatible en combinaison de roues 20" et hauteur d'assise arrière < 40 cm, roues 22" et hauteur d'assise arrière < 42 cm, roues 24" et hauteur d'assise arrière < 45 cm.



MD 10 Dossier inclinable et rabattable sur l'assise



MD 54 Poignées accompagnateur réglables en ht



MD 23 Appui thoracique latéral droit



ME 05 Accoudoirs arrondis et relevables



MB 72 Talonnières



MB 20 Potences à palette monobloc petite longueur tibia



MG 95 Flasques, Décor



MA 55 Anti-bascule simple



MA 62 Anti-bascule pendulaire gauche



MZ 53 Appui-tête