

DEVIS

COMMANDE

N° CLIENT

TAMPON DE LA SOCIÉTÉ

Poids maximum utilisateur : 130 kg

Poids du fauteuil à partir de : 14 kg

Garantie 2 ans

- + Châssis aluminium
- + 1 anti-bascule intégrée avec dossier fixe
- + 2 anti-bascule intégrées avec dossier 30°
- + Accoudoirs ajustables, sur 3 positions, en hauteur mécaniquement
- + Repose-pieds escamotables avec palettes en composite, réglables en angle
- + Toile dossier et assise en nylon noir
- + Croisillon 3 branches dès larg. ass. 45,5cm
- + Poignées de poussée anti-bactérienne
- + Profondeur réglable sans outils



# Start M2 Hemi

01

## Modèle

| 480F74=4_AA04_C                  |   | PRIX PUBLIC HT | PRIX PUBLIC TTC | CODE LPP           | MONTANT LPP |
|----------------------------------|---|----------------|-----------------|--------------------|-------------|
| <b>DOSSIER FIXE</b>              |   |                |                 |                    |             |
| MD 01<br>MG 83<br>MB 77          | Start M2 Hemi dossier fixe avec DMC et déport de fourche<br>DMC droite gauche<br>Déport de fourche avec sans  | 786,94€        | 830,22€         | 9161549<br>9362360 | 830,22€     |
| MD 01<br>MB 77<br>MB 50          | Start M2 Hemi dossier fixe avec déport de fourche<br>Gouttière droite gauche<br>(uniquement avec le dossier fixe)   | 529,85€        | 558,99€         | 9161549            | 558,99€     |
| <b>DOSSIER INCLINABLE</b>        |   |                |                 |                    |             |
| MD 10<br>MG 83<br>MB 77<br>MD 58 | Start M2 dossier inclinable 30° et rabattable sur l'assise avec barre stabilisatrice de dossier, DMC et déport de fourche<br>DMC droite gauche<br>Déport de fourche avec sans | 829,27€        | 874,88€         | 9161555<br>9362360 | 874,88€     |
| MD 10<br>MB 77<br>MD 58<br>MB 50 | Start M2 dossier inclinable 30° et rabattable sur l'assise avec barre stabilisatrice de dossier et déport de fourche  | 572,18€        | 603,65€         | 9161555            | 603,65€     |

## 02 Assise

◇ : configuration standard  
○ : options sans supplément de prix

|                          |   |  |                           |                            |
|--------------------------|---|--|---------------------------|----------------------------|
| Largeur d'assise en cm   | 38    40,5    43    45,5    48    50,5                    | MA 105                                   | PRIX PUB.<br>HT<br>14,22€ | PRIX PUB.<br>TTC<br>15,00€ |
|                          | 53 (MA105) NC MG83<br>Croisillon 3 branches à partir 53cm |  |                           |                            |
| Prof. d'assise en cm     | 43 ajustement 40,5cm et 45,5cm sans outils                | 48 ajustement 48cm et 50,5cm sans outils |                           |                            |
| Hauteur de dossier en cm | 42,5  |  |                           |                            |

| Combinaison roues<br>AV / AR | Hauteur assise avant = hauteur assise arrière |    |    |    |    |    |    |    |    |    |    |    |
|------------------------------|---|----|----|----|----|----|----|----|----|----|----|----|
|                              | 38  | 39 | 40 | 41 | 42 | 43 | 44 | 45 | 46 | 47 | 48 | 49 |
| 5" caoutchouc / 22"          |   |    |    |    |    |    |    |    |    |    |    |    |
| 5,5" souple / 24"            |   |    |    |    |    |    |    |    |    |    |    |    |
| 6" PU / 24"                  |   |    |    |    |    |    |    |    |    |    |    |    |
| 7" caoutchouc / 24"          |   |    |    |    |    |    |    |    |    |    |    |    |
| 8" PU larges / 24"           |   |    |    |    |    |    |    |    |    |    |    |    |

### Roues

|       |   | PRIX PUBLIC<br>HT | PRIX PUBLIC<br>TTC |
|-------|---|-------------------|--------------------|
| MF 03 | Roues 5" caoutchouc   | 39,81€            | 42,00€             |
| MF 04 | Roues 5,5" souple   | ○                 | ○                  |
| MF 06 | Roues 6" PU - avec DMC, la hauteur assise avant minimum est de 47cm | ◇                 | ◇                  |
| MF 08 | Roues 7" caoutchouc   | ○                 | ○                  |
| MF 13 | Roues 8" PU larges  | ○                 | ○                  |

### Coussins d'assise

|       | CODE LPP | MONTANT LPP | PRIX PUBLIC HT | PRIX PUBLIC TTC |
|-------|----------|-------------|----------------|-----------------|
| MC 01 | 9362377  | 34,90€      | 74,88€         | 79,00€          |

## 03 Dossier

◇ : configuration standard  
○ : options sans supplément de prix

|       | CODE LPP | MONTANT LPP | PRIX PUBLIC HT | PRIX PUBLIC TTC |
|-------|----------|-------------|----------------|-----------------|
| MD 04 |          |             | ◇              | ◇               |
| MD 19 | 9362377  | 34,90€      | 87,20€         | 92,00€          |
| MD 58 |          |             | 90,05€         | 95,00€          |
| MD 23 |          |             | 130,81€        | 138,00€         |
| MD 24 |          |             | 130,81€        | 138,00€         |



## 04 Protège-vêtements / Accoudoirs

◇ : configuration standard  
○ : options sans supplément de prix

|       | PRIX PUBLIC HT | PRIX PUBLIC TTC |
|-------|----------------|-----------------|
| ME 60 | 161,14€        | 170,00€         |

|       |   | PRIX PUBLIC HT | PRIX PUBLIC TTC |
|-------|---|----------------|-----------------|
| ME 01 | Accoudoirs relevables avec manchette de 300mm. Hauteur mini = 22cm - Hauteur maxi = 24cm                                    | 0              | 0               |
| ME 05 | Accoudoirs réglables en hauteur, sans outils, relevables avec manchette de 300mm. Hauteur mini = 25cm - Hauteur maxi = 33cm | 95,73€         | 101,00€         |

### Gouttières Hemi

|   | CODE LPP  | MONTANT LPP | PRIX PUBLIC HT | PRIX PUBLIC TTC |
|---|---|-------------|----------------|-----------------|
| Gouttière hémiplegique au choix avec rotateur | 9362302   | 119,39€     | 113,17€        | 119,39€         |
| ME 61   | Rotateur élévateur réversible, noir, côté droit               |             | 0              | 0               |
| ME 62   | Rotateur élévateur réversible, noir, côté gauche              |             | 0              | 0               |
| ME 70   | Gouttière d'une pièce, sans appui-main, longueur 46cm, gauche |             | 0              | 0               |
| ME 71   | Gouttière d'une pièce, sans appui-main, longueur 46cm, droite |             | 0              | 0               |
| ME 72   | Coudière gauche longueur 20,5cm longueur 29cm longueur 35,5cm |             | 0              | 0               |
| ME 73   | Coudière droite longueur 20,5cm longueur 29cm longueur 35,5cm |             | 0              | 0               |
| ME 74   | Appui-main plat gauche longueur 18cm longueur 23cm            |             | 0              | 0               |
| ME 75   | Appui-main plat droit longueur 18cm longueur 23cm             |             | 0              | 0               |
| ME 76   | Appui-main courbe gauche longueur 20,5cm longueur 23,5cm      |             | 0              | 0               |
| ME 77   | Appui-main courbe droit longueur 20,5cm longueur 23,5cm       |             | 0              | 0               |
| ME 78   | Appui-main à corne courbe gauche longueur 18cm                |             | 0              | 0               |
| ME 79   | Appui-main à corne courbe droit longueur 18cm                 |             | 0              | 0               |
| ME 80   | Appui-main à corne gauche longueur 19cm longueur 20cm         |             | 0              | 0               |
| ME 81   | Appui-main à corne droit longueur 19cm longueur 20cm          |             | 0              | 0               |



## 05

### Repose-pieds / Repose-jambes

◇ : configuration standard  
0 : options sans supplément de prix

|       | CODE LPP   | MONTANT LPP | PRIX PUBLIC HT | PRIX PUBLIC TTC |
|-------|------------|-------------|----------------|-----------------|
| MB 10 |            |             | ◇              | ◇               |
| MB 25 | 2x 9362331 | 2x 105,76€  | 246,45€        | 260,00€         |
| MB 22 |            |             | 271,09€        | 286,00€         |
| MB 21 |            |             | 271,09€        | 286,00€         |
| MB 72 |            |             | 62,56€         | 66,00€          |



### Longueur des jambes (sans le coussin d'assise)

Longueur de tibia (UL) en cm: 35 (réglage possible de 35 à 38cm) 42 (réglage possible de 39 à 49cm)  
Indiquez l'épaisseur du coussin même si celui-ci n'est pas livré par Otto Bock. .... cm

## 06 Roues motrices

◊ : configuration standard  
O : options sans supplément de prix

|       |                             | PRIX PUBLIC HT | PRIX PUBLIC TTC |
|-------|-----------------------------|----------------|-----------------|
| MG 35 | Pneus 1 3/8" bandages       | ◊              | ◊               |
| MG 30 | Pneus 1 3/8" pneu gonflable | 90,05€         | 95,00€          |
| MG 86 | Déport de roue arrière      | 70,14€         | 74,00€          |
| MG 90 | Flasques transparentes      | 200,95€        | 212,00€         |
| MG 05 | Main courante standard      | O              | O               |

## 07 Freins

◊ : configuration standard  
O : options sans supplément de prix

|       |   | PRIX PUBLIC HT | PRIX PUBLIC TTC |
|-------|---|----------------|-----------------|
| MH 01 | Freins à levier standard  | O              | O               |
| MH 08 | Freins à commande unilatérale à droite  | 150,71€        | 159,00€         |
| MH 09 | Freins à commande unilatérale à gauche  | 150,71€        | 159,00€         |
| MH 10 | Rallonge de leviers de freins , emboîtables - Compatible uniquement avec MH01 | 39,81€         | 42,00€          |

## 08 Accessoires de châssis

◊ : configuration standard  
O : options sans supplément de prix

|        | CODE LPP   | MONTANT LPP | PRIX PUBLIC HT | PRIX PUBLIC TTC |         |
|--------|--|-------------|----------------|-----------------|---------|
| MA 103 | Anti-bascule escamotable, individuelle - de série avec dossier fixe  |             | ◊              | ◊               |         |
| MA 104 | Anti-bascule escamotable, la paire - de série avec dossier inclinable  |             | O              | O               |         |
| MA 57  | Porte-canne droit  |             | 35,07€         | 37,00€          |         |
| MA 58  | Porte-canne gauche   |             | 35,07€         | 37,00€          |         |
| MZ 50  | Ceinture de sécurité avec boucle plastique   |             | 54,98€         | 58,00€          |         |
|        | Appui-tête<br>476D52=SK065/ 476D52=SK015: kit de montage clinique noir<br>476L52=SK025: tige d'appui-tête polyaxial, noire<br>430H1=1-7: appui-tête soft | 9362294     | 63,41€         | 200,95€         | 212,00€ |

## 09 Coloris de châssis

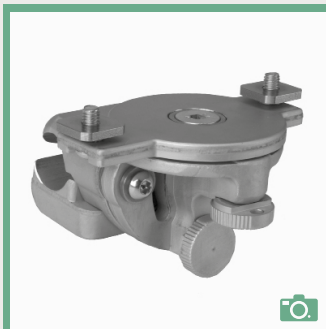
◊ : configuration standard  
O : options sans supplément de prix

|     |                       | PRIX PUBLIC HT | PRIX PUBLIC TTC |
|-----|-----------------------|----------------|-----------------|
| 002 | Anthracite métallique | O              | O               |

En cas d'incompatibilité entre certaines options, le service client prendra contact avec vous.



MD 19 Toile de dossier réglable en tension, 5 bandes



ME 61/62 Rotateur élévateur réversible



ME 70/71 Gouttière d'une pièce, longueur 46cm



ME 72/73 Coudière longueur 20,5cm



ME 72/73 Coudière longueur 29cm



ME 72/73 Coudière longueur 35,5cm



ME 74/75 Appui-main plat



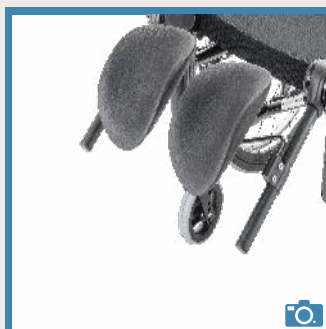
ME 76/77 Appui-main courbe



ME 78/79 Appui-main à corne courbe



ME 80/81 Appui-main à corne courbe



MB 22 Repose-moignon