

ottobock.



Zenit

Esthétique et léger

Zenit

“ L'incroyable sensation d'un châssis rigide qui se plie facilement ”

Le Zenit est destiné aux personnes très actives qui effectuent de nombreux déplacements et qui ont besoin de configurations et de fonctionnalités importantes. Ce fauteuil dispose du système de pliage innovant Easy Go – ouverture et fermeture d'une seule main – tout en conservant les qualités d'un fauteuil à châssis rigide.

Avec son look moderne et les multiples combinaisons de matériaux et de couleurs disponibles, le Zenit offre un design incomparable.



Pliage facile et rapide



Système "Easy Go"

Une fois plié et le dossier rabattu sur l'assise, le Zenit est très compact et se loge facilement dans une voiture. Pour le déplier, une seule main suffit.

1



2



3



4





Points forts



Réglage précis des roues avant pour un parfait parallélisme et une stabilité accrue



Ajustement au cm près du centre de gravité, y compris sur la version soudée (CLT)



Dossier rabattable, réglable en angle sur 20° et verrouillable sur l'assise

Personnalisation et design

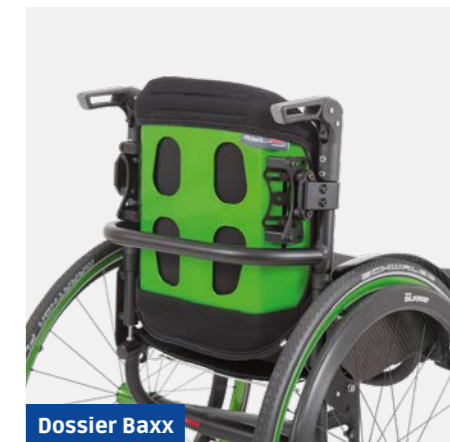
Le Zenit est disponible en aluminium, en carbone et en version CLT (palier arrière et support de fourches soudés). Il dispose de plus de 20 couleurs au choix dont des couleurs anodisées anti-rayures.



Châssis carbone



Toile de dossier ultra-légère



Dossier Baxx



Toile de dossier, réglable en tension, nid d'abeille



Personnalisation du design

Un large choix d'accessoires est disponible sur le Zenit afin de le personnaliser.

Roues motrices



Spinergy SPOX



Infinity ultra-légères



Spinergy LX



Creuses anti-déjantage

Pneus



Schwalbe Right Run 1

Schwalbe One 1

Schwalbe Marathon Plus 1

Kit couleurs jantes et fourches



Mains courantes



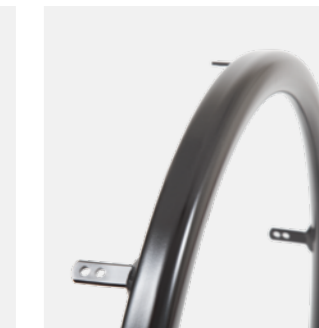
Aluminium anodisé



Aluminium noir



The Surge



Curve L

Caractéristiques techniques

Modèle	Zenit Aluminium / Carbone / CLT
Longueur totale	64 - 104 cm
Largeur totale	49,5 - 71 cm
Hauteur totale	62 - 100 cm
Largeur d'assise	32 - 46 cm
Profondeur d'assise	36 - 50 cm
Hauteur d'assise avant	38 - 54 cm
Hauteur d'assise arrière	37 - 50 cm

Modèle	Zenit Aluminium / Carbone / CLT
Hauteur de dossier	25 - 50 cm
Longueur des jambes (UL)	28 - 51 cm
Angle châssis avant	75° / 85°
Poids max utilisateur	120 kg (100 kg CLT)
Poids du fauteuil	à partir de 8,9 kg (7,9 kg CLT)
Poids transport sans les roues	à partir de 6,5 kg (5,5 kg CLT)

Matériaux



Aluminium



Carbone

Couleurs anodisées



Vert mat anodisé



Or mat anodisé



Violet mat anodisé



Bleu mat anodisé



Orange mat anodisé



Rouge mat anodisé



Anthracite mat anodisé



Noir mat anodisé

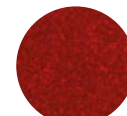
Autres couleurs



Orange métallique



Pourpre métallique



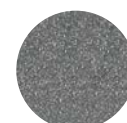
Rouge cardinal



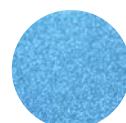
Blanc neige



Gris clair



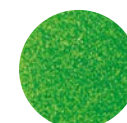
Anthracite métallique



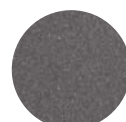
Bleu électrique



Bleu métallique



Vert pomme métallique



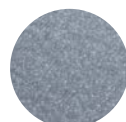
Gris titane



Noir profond



Noir mat



Bleu glace

Ottobock France

4 rue de la Réunion CS 90011
91978 Courtaboeuf Cedex France
T +33 (0) 1 69 18 88 30 • F +33 (0) 1 69 07 18 02
information@ottobock.fr • www.ottobock.fr

Fabricant Ottobock Healthcare. Lire attentivement la notice d'utilisation.
Information destinée au grand public.

Quality for life